

ARTE



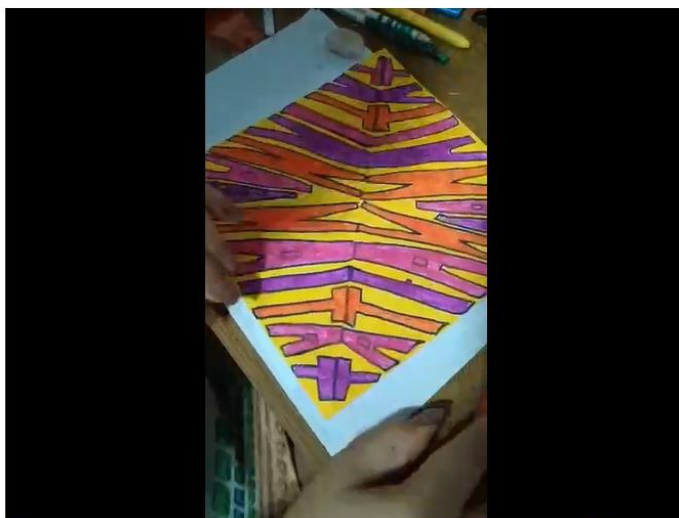
ESTAS ATIVIDADES CONTEMPLAM AS SEGUINTESS HABILIDADES

(EF69AR06) Desenvolver processos de criação em artes visuais, com base em temas ou interesses artísticos, de modo individual, coletivo e colaborativo, fazendo uso de materiais, instrumentos e recursos convencionais, alternativos e digitais.

Caleidoscópio com nome

- Acesse ao link, assista ao vídeo e crie, em seu caderno, seu próprio caleidoscópio com o seu nome ou de alguém que você goste muito.

<https://www.youtube.com/watch?v=dgnK92xFOB8>



EDUCAÇÃO FÍSICA



ESTAS ATIVIDADES CONTEMPLAM AS SEGUINTE HABILIDADES

(EF67EF01-GRI) Identificar a disposição das peças no tabuleiro e suas respectivas movimentações, fazendo um paralelo geométrico com a matemática.

(EF67EF02 - GRI) Desenvolver habilidades como concentração, memorização, planejamento e tomada de decisão.

(EF67EF03-GRI) Socializar e interagir entre os participantes, desenvolvendo, conseqüentemente, o respeito ao outro e às regras.

JOGOS DE TABULEIRO

Mancala Xadrez Africano



Mancala é uma família de jogos de tabuleiro jogada ao redor do mundo, algumas vezes chamada de **jogos de semeadura** ou **jogos de contagem e captura**, que vêm das regras gerais. Os jogos dessa família mais conhecidos no mundo ocidental são o Oware, Kalah, Sungka, Omweo e Bao. Jogos de mancala possuem um papel importante em muitas sociedades africanas e asiáticas, comparável ao do Xadrez no ocidente.

- Acesse ao link para aprender a jogar.

<https://www.youtube.com/watch?v=9VwHIOqdY5k>



REGRAS DO JOGO

Mancala

- **Anos** 1º ao 9º.
- **Objetivos didáticos** Prever a jogada do adversário e procurar a melhor estratégia.
- **Objetivo do jogo** Conseguir capturar a maior quantidade de sementes.
- **Participantes** Dois.
- **Material necessário** Tabuleiro do jogo (ou outro adaptado) com 12 cavidades para armazenar 36 sementes.



Como se joga

O tabuleiro tradicional da mancala lembra uma caixa de ovos: tem 12 cavidades, sendo seis em cada lado. Em cada extremidade, há um oásis (ou reservatório), que acumula as 18 sementes de cada jogador. Para começar a partida, cada participante deposita três sementes em cada uma das seis cavidades que estão na sua fileira (esse movimento é chamado de sementeira). Em seguida, um jogador tira as sementes de uma das seis cavidades (na colheita) e as coloca nas casas seguintes, uma a uma, seguindo o sentido anti-horário. Quando um terminar sua distribuição, o outro faz o mesmo. O jogador opta por qual cavidade começar a sementeira, mas deve ter em mente que para ganhar a partida deve acumular o maior número de sementes no oásis e, por isso, é interessante que a distribuição inclua deixar uma semente nesse espaço. É possível até mesmo caminhar com as sementes pelas casinhas do adversário até chegar novamente a seu oásis. O jogo termina quando um dos lados ficar vazio. Ganha quem tiver mais sementes em seu oásis.

- **Variação** Acredita-se que esse jogo tenha surgido na África há 7 mil anos e seja um dos mais antigos do mundo. Há muitas regras diferentes – cerca de 200. E mancala também é conhecido por caravana.

FORNE APRENDER COM JOGOS E SITUAÇÕES-PROBLEMA, LINO DE MACEDO, ANA LÚCIA SÍCOLI PETTY E NORMAR CRISTE PASSOS, 120 PÁGS., ED. ARTMED, TEL. 0800-703-3444, 45 REAIS.



Curiosidade

Os antropólogos designaram por “Mancala” um grupo de jogos semelhantes cultivados na África, os quais são semelhantes ao jogo de xadrez cultivado no Ocidente. Há cerca de 200 jogos encontrados nos dias atuais. Abaixo você encontrará diferentes nomes dados ao jogo de raciocínio lógico, cujas diferenças se devem à nomenclatura específica da região em que é jogado.

O tabuleiro representava também a classe social de quem estava jogando. A classe menos favorecida jogava com escavações feitas na areia, e as classes mais favorecidas tinham tabuleiros sofisticados e muitos eram feitos de rubi e safiras.

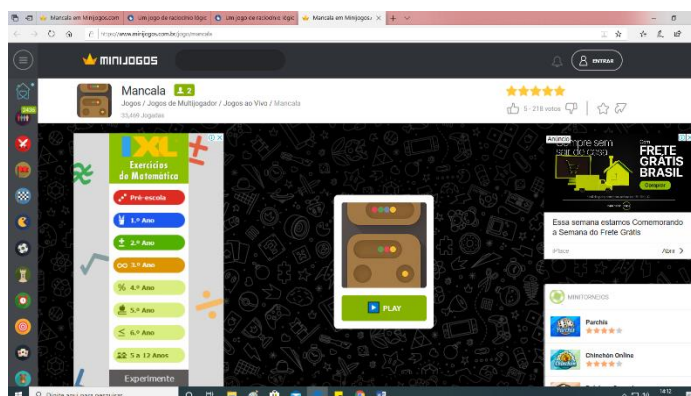


A palavra “Mancala” tem origem na palavra árabe “nagaal” que significa “mover”. O jogo está totalmente relacionado à sementeira, pois o seu principal objetivo era simular o ato de semear: a germinação das sementes na terra, o seu desenvolvimento e sua colheita.

O jogo de raciocínio lógico apresenta um forte potencial de aprendizagem, pois é importante prever e saber fazer boas jogadas ao longo do jogo. Cerca de 300 professores brasileiros, representantes do jogo no Brasil, afirmam que pode haver jogadas mais difíceis e imprevisíveis que o xadrez.

Fonte: <http://www.clickideia.com.br/blog/blog/mancala-um-jogo-de-raciocinio-logico/>

- Para jogar on-line acesse: <https://www.minijogos.com.br/jogo/mancala>



GEOGRAFIA



ESTAS ATIVIDADES CONTEMPLAM AS SEGUINTE HABILIDADES

(EF08GE06) Analisar a atuação das organizações mundiais nos processos de integração cultural e econômica nos contextos americano e africano, reconhecendo, em seus lugares de vivência, marcas desses processos.

Globalização

Você deve estar se perguntando: o que é Globalização?

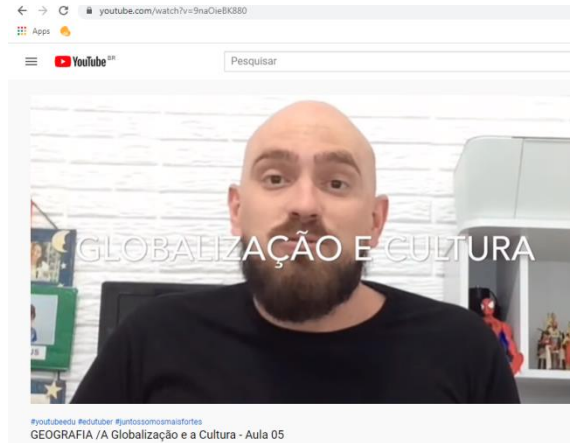
Globalização é um dos processos de aprofundamento da integração econômica, social, cultural, político, que teria sido impulsionado pelo barateamento dos meios de transporte e comunicação dos países do mundo.

Mas, veja que a charge a seguir mostra que existem diferenças de acesso “Na festa da Globalização”, demonstrando assim uma desigualdade social, tendo em vista que mesmo sendo uma festa em que, supostamente, qualquer um poderia participar de forma igualitária, “certas” pessoas só poderiam entrar pela porta de serviço.



- Acesse ao link a seguir e descubra mais sobre a Globalização e Cultura.

<https://www.youtube.com/watch?v=9naOieBK880>



Questão 01- Com os dados da Charge e os conhecimentos adquiridos acima, responda as questões:

- O que é globalização?
- Ao observar a charge, em sua opinião quem entra pela porta de serviço?
- O que está escrito na placa de entrada para receber as pessoas?
- A charge faz qual ilustração no mundo que vivemos?



Questão 02 - O que você entende ao fazer a leitura dessa imagem?



Resposta:

Esperamos vocês nas próximas atividades

MATEMÁTICA



ESTAS ATIVIDADES CONTEMPLAM AS SEGUINTE HABILIDADES

(EF08MA04) Resolver e elaborar problemas, envolvendo cálculo de porcentagens, incluindo o uso de tecnologias digitais.



PORCENTAGEM

• A porcentagem é um instrumento que está presente no nosso dia a dia em várias situações. E neste momento que estamos vivendo com a pandemia do COVID-19 (Novo Coronavírus) ela é fundamental para realizar estatísticas, verificar a gravidade da situação e prever cenários futuros. Através do percentual de infectados, podemos ter uma ideia da proporção de infectados na nossa região, no nosso país, em outros países e no mundo.

Acesse o link abaixo, assista ao vídeo, siga as instruções propostas pela professora Cynthia e depois faça a atividade de pesquisa no seu caderno.

<https://youtu.be/ulrCulGnKr8>



QUE TAL FAZER UMA REVISÃO?!

Cálculo do percentual de infectados

$$\frac{\text{Número de infectados}}{\text{População total}} \times 100$$

ATIVIDADE 1

AGORA É COM VOCÊ!!!

A notícia ao lado apresenta os números relacionados a pandemia do Covid-19 atualizados até o dia **28.04.2020** no estado do Espírito Santo. A população atual do estado é estimada em aproximadamente **4.018.650** pessoas*. Baseie-se nestes dados e calcule:

- 1 - o percentual de casos - confirmados no estado em relação ao total da população;
- 2 - o percentual de curados em relação ao total da população;
- 3 - o percentual de curados em relação ao total de casos confirmados.

*Dados baseados na última edição do censo do IBGE em 2019.
Fonte: <https://cidades.ibge.gov.br/brasil/es/panorama>



Fonte: Jornal A Gazeta. Disponível em:
https://www.instagram.com/p/B_i-Dm5BK44/?igshid=1mptclirn16g0

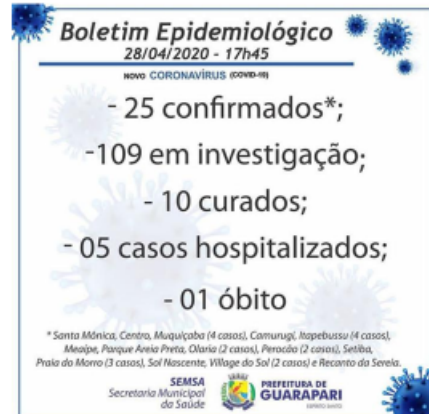
ATIVIDADE 2

ESTATÍSTICAS DO COVID-19 EM GUARAPARI - ES

A notícia ao lado apresenta os números relacionados a pandemia do Covid-19 atualizados até o dia **28.04.2020** na cidade de Guarapari-ES. A população atual da cidade é estimada em aproximadamente **124.859** pessoas*. Baseie-se nestes dados e calcule:

- 1 - o percentual de casos confirmados na cidade em relação ao total da população;
- 2 - o percentual de curados em relação ao total da população;
- 3 - o percentual de curados em relação ao total de casos confirmados.

*Dados baseados na última edição do censo do IBGE em 2019. Fonte:
<https://cidades.ibge.gov.br/brasil/es/guarapari/panorama>



ATÉ BREVE!!!